





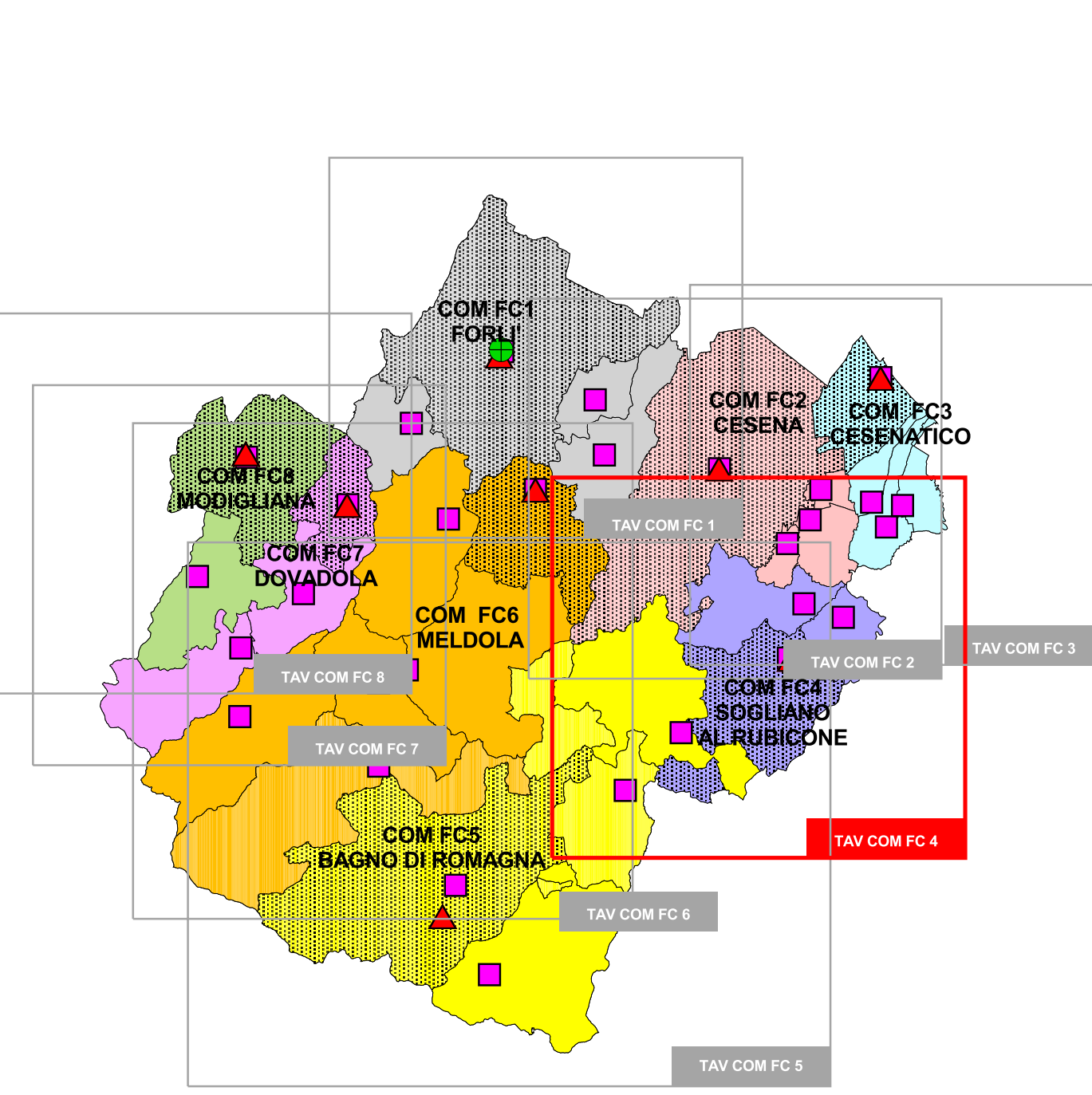
Piano di Emergenza Provinciale di Protezione Civile

CARTA DEL MODELLO DI INTERVENTO RISCHIO IDRAULICO - IDROGEOLOGICO



Tav. Sogliano al Rubicone - Scheda 9
Aree 267 - Scala 1:5.000
COM : SOGLIANO AL RUBICONE
COC : SOGLIANO AL RUBICONE

Linea guida regionali per la pianificazione di emergenza - D.G. 2466/05 e 1165/04



COMUNI AFFERENTI AL COM FC4 SOGLIANO AL RUBICONE
 SOGLIANO AL RUBICONE
 RONCOFREDDO
 BORGHI

Staff progettuale

Arch. Roberto Cimatti	Dirigente del Servizio
Dott.ssa Claudia Casadei	Coordinatore del piano
Geom. Stefano Guardigli	Responsabile composizione cartografica
Geol. Cristina Baldelli	
Dott.ssa Elena Braschi	
Ing. Manuela Campoli	
Ing. Milena Lungherini	
Ing. Marco Ricci	
Dott.ssa Michela Valenti	

Collaborazioni

Provincia di Forlì - Cesena
 Servizio Pianificazione Territoriale
 Servizio Infrastrutture Viarie, Mobilità, Trasporti e gestione strade Forlì

Regione Emilia Romagna
 Agenzia Regionale di Protezione Civile
 Autorità dei Bacini Regionali Romagnoli
 Servizio Tecnico dei Bacini dei Fiumi Romagnoli

LEGENDA

Centri di Coordinamento

- Centro Coordinamento Soccorsi (CCS)
- Centro Operativo Misto (COM)
- Centro Operativo Misto (COM) in fase di realizzazione
- Centro Operativo Comunale (COC)

Aree di Emergenza

- Area di ammassamento mezzi e soccorsi
- Area di Accoglienza
- Area di Attesa

Strutture Sanitarie

- Ospedali

Aviosuperfici

- Aeroporto
- Aviosuperficie
- Elisuperficie

Forze Armate

- Prefettura di Forlì-Cesena
- Carabinieri
- Vigili del Fuoco
- Comando Provinciale VVF
- Distaccamento Permanente VVF
- Distaccamento Volontario VVF

Corpo Forestale dello Stato

- Coordinamento Provinciale CFS
- Comando di Stazione CFS
- Centro Unificato Provinciale (CUP)
- Coordinamento Provinciale Volontari di Protezione Civile

Capitaneria di Porto

- Capitaneria di Porto

Elementi critici della viabilità

- Tratti critici
- Viadotto
- Ponti
- Galleria

Basi Informative Territoriali

Limiti Amministrativi

- Province
- Comuni
- Confine di COM
- Aree Urbane

Viabilità

- Autostrade
- Strada di Grande Comunicazione E45
- Strade Statali
- Strade Provinciali
- Strade Comunali
- Ferrovie
- Stazioni F.S.

Idrografia

- 1° Ordine
- 2° Ordine
- 3° Ordine
- 4° Ordine e successivi

Strutture di servizi

- Inceneritori
- Discariche
- Linee elettriche (AT e MT)

Attività produttive

- Stabilimenti Industriali
- Allevamenti
- Depositi e magazzini

Edifici ad alta affluenza pubblica

- Chiese ed edifici di culto
- Scuole

Basi Informative Specifiche Rischio Idraulico-Idrogeologico

- Sensori: Anemometri (V velocità vento), Idrometri (D direzione vento), Pluviometri (I), Termometri (T)
- Argini
- Rilevati
- Dighe
- Celle Idrauliche 1° Ordine
- Celle Idrauliche 2° Ordine
- Celle Idrauliche 3° Ordine
- Conche
- Dossi
- Ostacoli Direzione N
- Ostacoli Direzione NO
- Ostacoli Direzione O
- Ostacoli Direzione SO
- Ostacoli Direzione S
- Ostacoli Direzione SE
- Ostacoli Direzione NE
- Varchi Direzione N
- Varchi Direzione NO
- Varchi Direzione O
- Varchi Direzione SO
- Varchi Direzione S
- Varchi Direzione SE
- Varchi Direzione NE

Aree Inondate

- Area inondate nel 1996 con effetto dinamico significativo
- Area inondate nel 1996 con H>0.5 m
- Area inondate dal 1945 al 1996

Pericolosità Idraulica

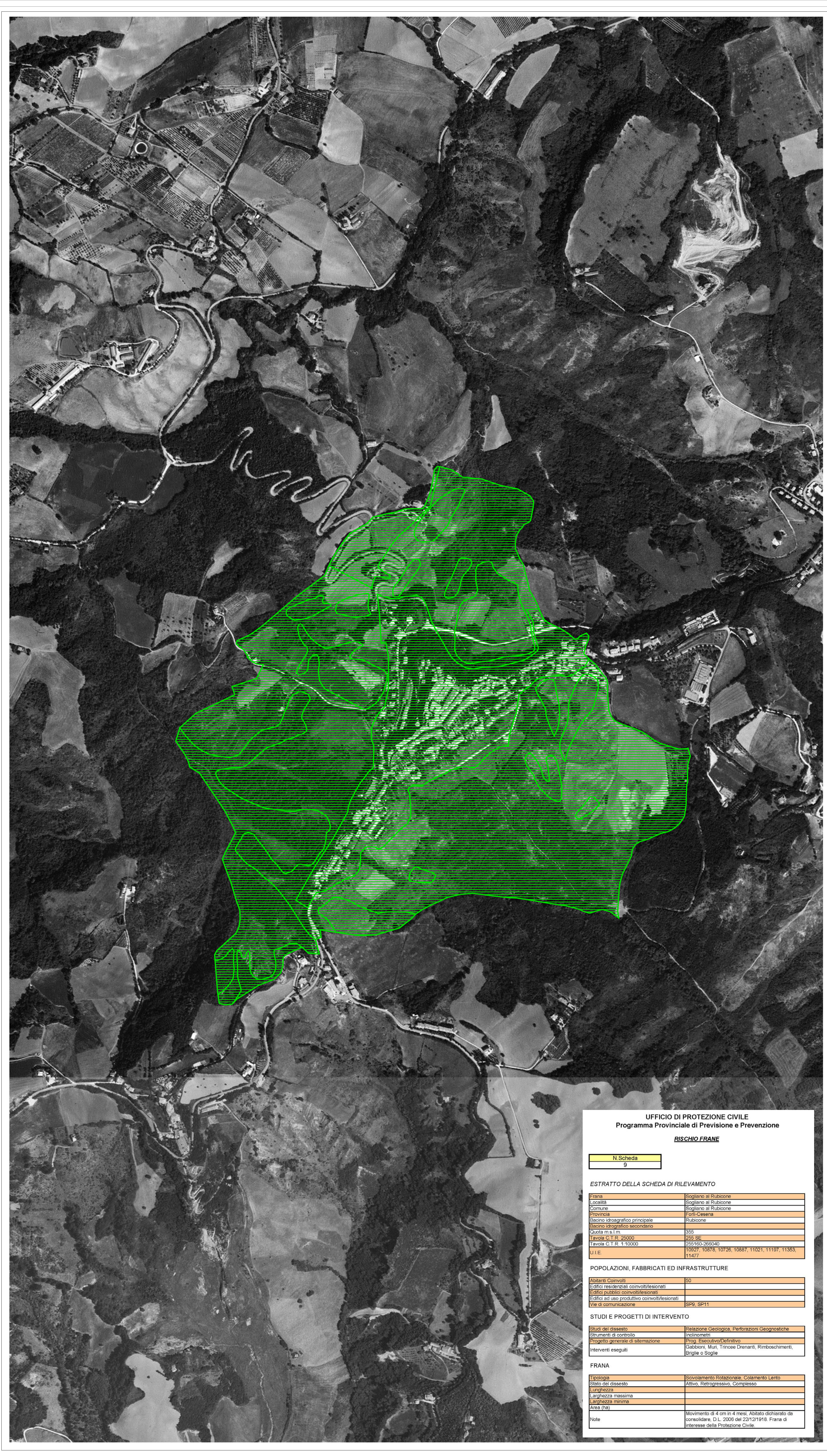
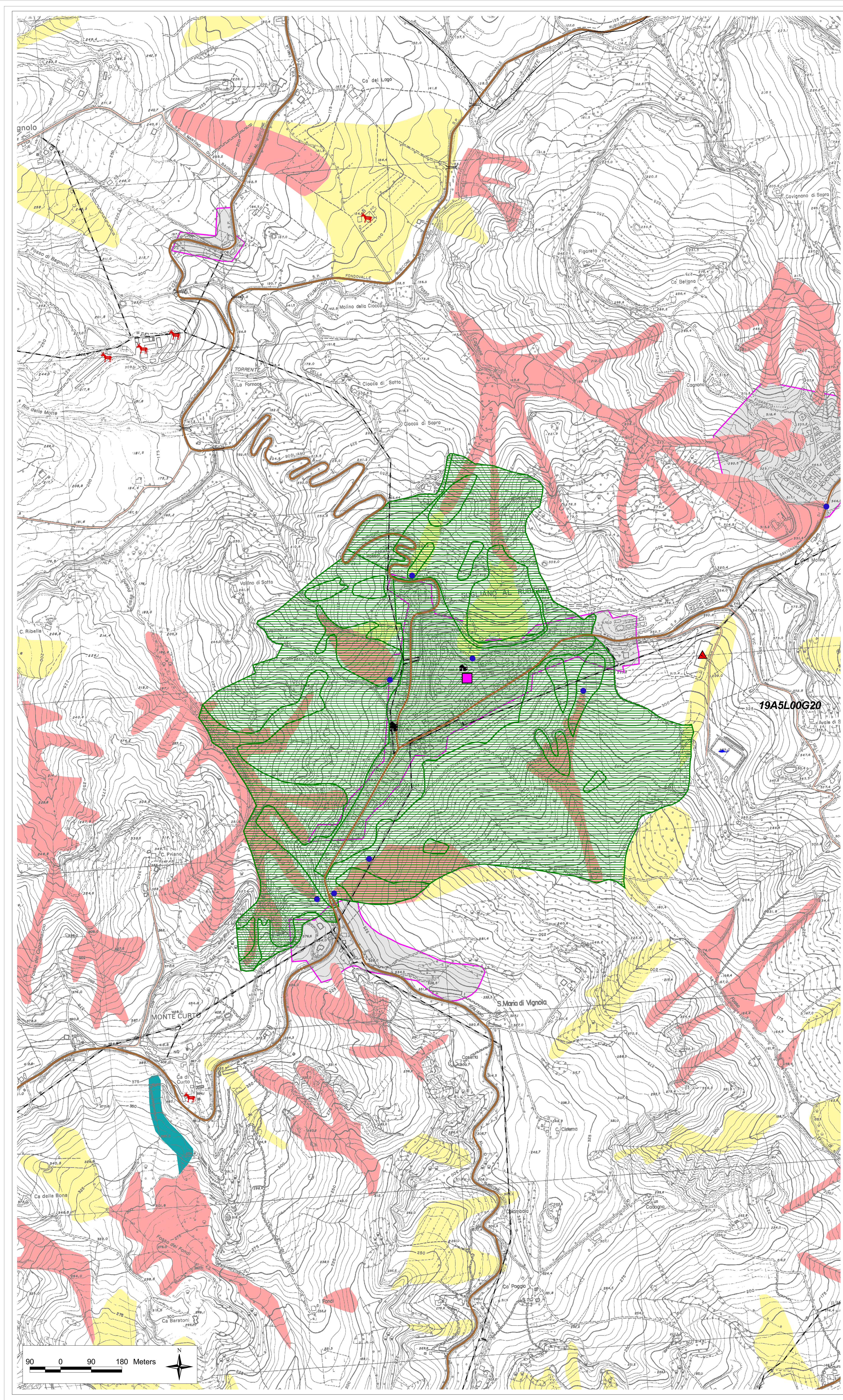
- Area ad elevata probabilità di inondazione
- Area a moderata probabilità di inondazione

Criticità fluviali

- Sezioni fluviali critiche
- Tratti critici fluviali

Dissesto di Versante

- Frana Attiva
- Frana Quiescente
- Frana da Crollo
- Concode Alluvionale Attiva
- Punti coronamento frane
- Aree 267



UFFICIO DI PROTEZIONE CIVILE
Programma Provinciale di Previsione e Prevenzione
RISCHIO FRANA

N. Scheda
 9

ESTRATTO DELLA SCHEDA DI RILEVAMENTO

Comune	Sogliano al Rubicone
Provincia	Forlì-Cesena
Comune delegato provinciale	Forlì-Cesena
Spazio idrografico abitato	NO
Classe in m	NO
Superficie in m ²	NO
Classe in m ²	NO

POPOLAZIONI, FABBRICATI ED INFRASTRUTTURE

Popolazione residente	NO
Popolazione temporanea	NO
Popolazione totale	NO
Popolazione turistica	NO
Popolazione stagionale	NO
Popolazione totale	NO

STUDI E PROGETTI DI INTERVENTO

Studio di fattibilità	NO
Progetto di dettaglio	NO
Interventi eseguiti	NO

FRANA

Tipologia	NO
Stato del dissesto	NO
Superficie interessata	NO
Area in m ²	NO

Movimento di 4 cm in 4 mesi. Attribuito rischio di inondazione. D.L. 2008 del 23/11/2018. Frana di interesse della Protezione Civile.