



Piano di Emergenza Provinciale di Protezione Civile

Linee guida regionali per la pianificazione di emergenza - D.G. 2466/00 e 1166/04



PROVINCIA DI FORLÌ'-CESENA

Servizio Ambiente e Sicurezza del Territorio

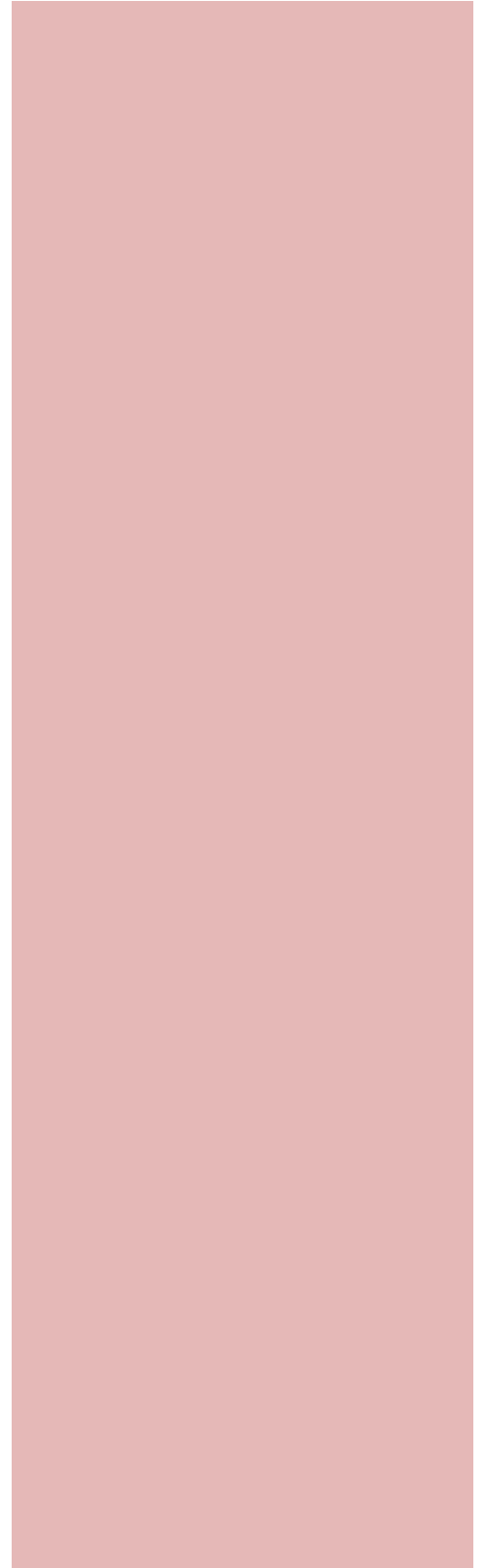
RISCHIO INDUSTRIALE

A
T
L
A
N
T
E



Provincia di Forlì-Cesena
Servizio Ambiente e Sicurezza del Territorio
Ufficio Protezione Civile

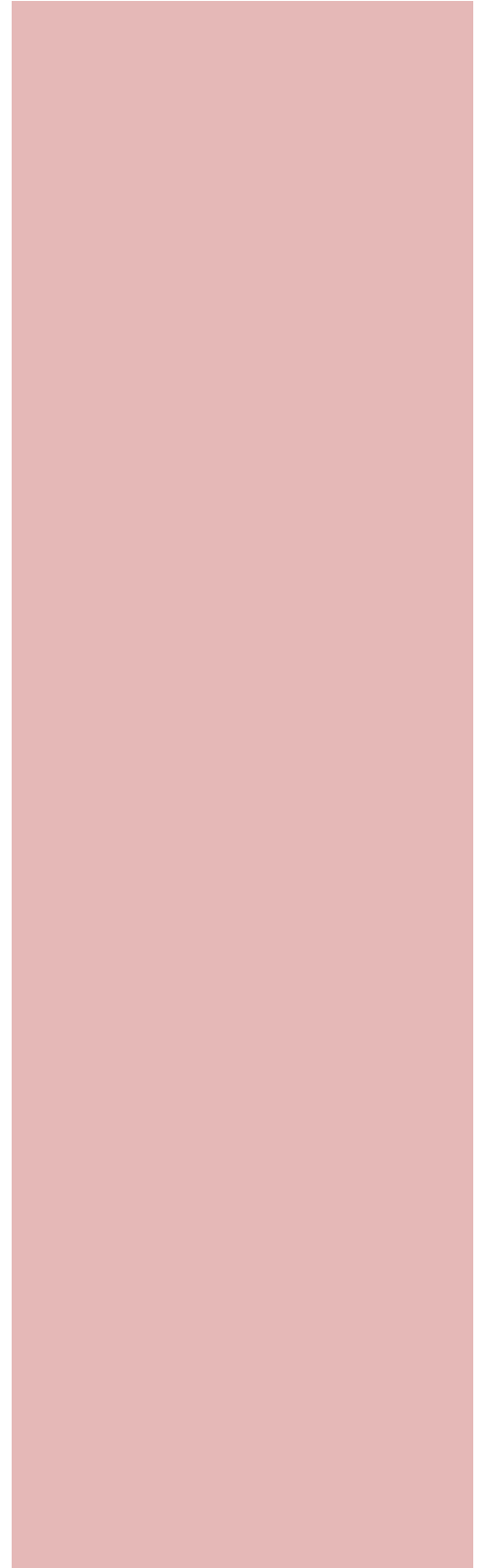
Livello Provinciale





Articolazione Livello Provinciale:

- **Tabella stabilimenti provinciali censiti**
- **Carta del territorio provinciale in
Scala 1:100.000**



Stabilimenti industriali della Provincia di Forlì-Cesena

CODICE IDENTIFICATIVO	RAGIONE SOCIALE	COMUNE	TIPOLOGIA	ADEMPIMENTO	ELEM. GRIGLIA
fc03001R	Lampogas Romagnola srl	Bertinoro	deposito gpl	art. 6 D.lgs. 334	AQ20
fc07002	Agrintesa	Cesena	Deposito gas tossici	Altra tipologia	AR20
fc07003	Agrintesa	Cesena	Deposito gas tossici	Altra tipologia	AR20
fc07004	Apa	Cesena	Deposito gas tossici	Altra tipologia	AR20
fc07005	Consorzio Frutteto	Cesena	Deposito gas tossici	Altra tipologia	AR20
fc07006	Ferri e Pracucci	Cesena	Deposito gas tossici	Altra tipologia	AS21
fc07007	G. & N. s.r.l.	Cesena	Deposito gas tossici	Altra tipologia	AR20
fc07008	L'Autofrigo	Cesena	Deposito gas tossici	Altra tipologia	AR20
fc07009	Orogel fresco	Cesena	Deposito gas tossici	Altra tipologia	AR20
fc07010	Orogel fresco	Cesena	Deposito gas tossici	Altra tipologia	AS21
fc07011	Piraccini Secondo	Cesena	Deposito gas tossici	Altra tipologia	AR20
fc07012	Santerini Aldo & Figli	Cesena	Deposito gas tossici	Altra tipologia	AT20
fc07013	Soc Magazzini Generali Raccorda	Cesena	Deposito gas tossici	Altra tipologia	AR21
fc07014	Vagnoli Fratelli	Cesena	Deposito gas tossici	Altra tipologia	AR20
fc07015	Fabbri e Sacchetti	Cesena	Deposito gas tossici	Altra tipologia	AS21
fc07016	Orogel soc.coop.agricola	Cesena	Deposito gas tossici	Altra tipologia	AR20
fc07017	S.A.I.C.	Cesena	Deposito gas tossici	Altra tipologia	AR20
fc07018	Avicoop SRL	Cesena	Deposito gas tossici	Altra tipologia	AR21
fc07019	Biondi Giulio	Cesena	Deposito gas tossici	Altra tipologia	AR20
fc07020	Apofruit	Cesena	Deposito gas tossici	Altra tipologia	AR20
fc07021	Consorzio Agrari Interprovincia	Cesena	deposito fitofarmaci >500 q	Altra tipologia	AR22
fc07022	La Cart s.r.l.	Cesena	Stocc. e trattamenti rifiuti per	Altra tipologia	AR20
fc08023	Vip Catering	Cesenatico	Deposito gas tossici	Altra tipologia	AT19
fc12024	Agrintesa	Forlì	Deposito gas tossici	Altra tipologia	AP19
fc12025	Cantina Sociale Forlì e Predapp	Forlì	Deposito gas tossici	Altra tipologia	AP18
fc12026	Cons. Agrario Interprovinciale	Forlì	deposito fitofarmaci > 500 q	Altra tipologia	AP19
fc12027R	Hera s.p.a	Forlì	Impianto di pretrattamento RSU	art. 6 D.lgs. 334	AQ19
fc12028	Terremese soc coop	Forlì	deposito fitofarmaci > 500 q	Altra tipologia	AP18
fc12029	Servadei Fulvio & c.	Forlì	deposito fitofarmaci > 500 q	Altra tipologia	AP19
fc12030	Agritech	Forlì	deposito fitofarmaci > 500 q	Altra tipologia	AP20
fc12031	Sidac	Forlì	settori gomma/plastica >50 q	Altra tipologia	AP19
fc12032	Caviro	Forlì	Deposito gas tossici	Altra tipologia	AP18
fc12033	Green Lab	Forlì	Deposito gas tossici	Altra tipologia	AP19
fc12034	Laghi Giacomo & Figli S.R.L.	Forlì	Stocc. e trattamenti rifiuti per	Altra tipologia	AP19
fc12035	Mengozi s.r.l.	Forlì	Stocc. e trattamenti rifiuti per	Altra tipologia	AQ19
fc12036	Italbonifiche srl	Forlì	Stocc. e trattamenti rifiuti per	Altra tipologia	AP19
fc12037R	Zannoni Calor	Forlì	deposito olii minerali (benzina	art. 6 D.lgs. 334	AQ18
fc13038	Orogel fresco	Forlimpopoli	Deposito gas tossici	Altra tipologia	AQ20
fc15039	Agrintesa	Gambettola	Deposito gas tossici	Altra tipologia	AS21
fc15040	Lugaresi Adolfo e C.	Gambettola	Deposito gas tossici	Altra tipologia	AS21
fc16041	Capor	Gatteo	Deposito gas tossici	Altra tipologia	AT21
fc18042	Orogel fresco	Longiano	Deposito gas tossici	Altra tipologia	AT21
fc18043	F.lli Martini	Longiano	Deposito gas tossici	Altra tipologia	AT21
fc18044	Apofruit	Longiano	Deposito gas tossici	Altra tipologia	AT21
fc19045	Centroplast s.p.a.	Meldola	settori gomma/plastica >50 q	Altra tipologia	AP21
fc20046	SIS	Mercato Saraceno	Deposito gas tossici	Altra tipologia	AQ23
fc22047R	Cler Sud	Modigliana	produzione TDI(toluendiisocianat	art. 6 D.lgs. 334	AM20
fc32048	Consorzio Agrario Provinciale	Predappio	deposito fitofarmaci > 500 q	Altra tipologia	AO21
fc41049	Cons. Agrario Interprovinciale	S.Mauro Pascoli	deposito fitofarmaci > 500 q	Altra tipologia	AU21

Staff progettuale

Arch. Roberto Cimatti
 Dott.ssa Claudia Casadei
 Geom. Stefano Guardigli
 Geol. Cristina Baldelli
 Dott.ssa Elena Braschi
 Ing. Manuela Campoli
 Ing. Milena Lungherini
 Ing. Marco Ricci
 Dott.ssa Michela Valentini

Collaborazioni

Provincia di Forlì – Cesena
 Servizio Pianificazione Territoriale
 Servizio Infrastrutture Viarie, Mobilità, Trasporti e gestione strade Forlì
 Regione Emilia Romagna
 Agenzia Regionale di Protezione Civile
 Autorità dei Bacini Regionali Romagnoli
 Servizio Tecnico dei Bacini dei Fiumi Romagnoli

Legenda

Basi Informative Territoriali

- Provincia
- Comuni
- Aree Urbane
- Autostrada
- Strada di Grande Comunicazione E45
- Strade Statali
- Ferrovia

Idrografia

- 1° Ordine
- 2° Ordine

Linee Elettriche

- 132 KV
- 220 KV
- 380 KV
- Metanodotti

Organismi e Strutture Operative Permanenti di Protezione Civile

Vigili del fuoco

- Comando Provinciale VVF
- Distaccamento Permanente VVF
- Distaccamento Volontario VVF

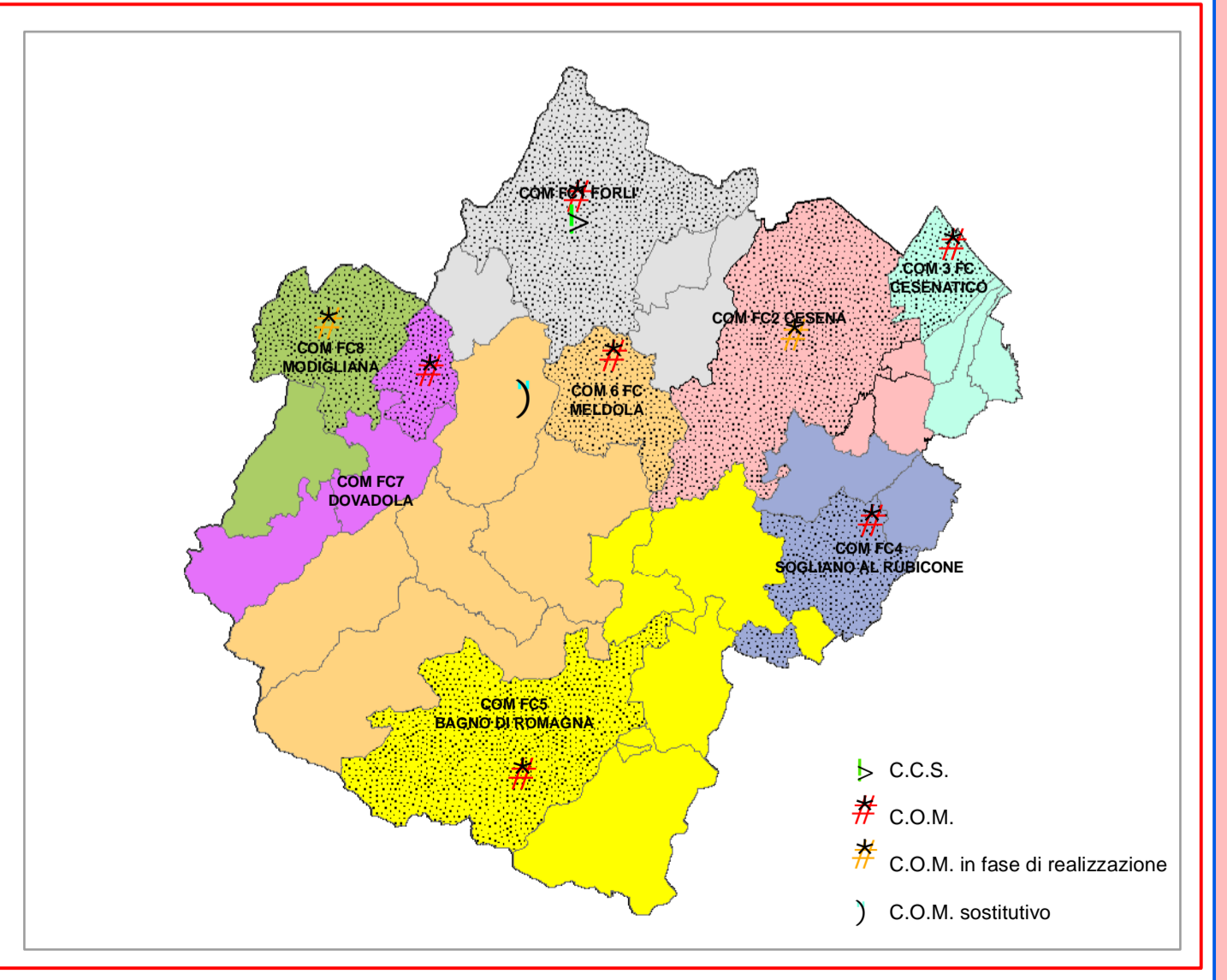
Stabilimenti Industriali

- Art. 6 (D.lgs. 334/99 e s.m.i.)
- Altra tipologia



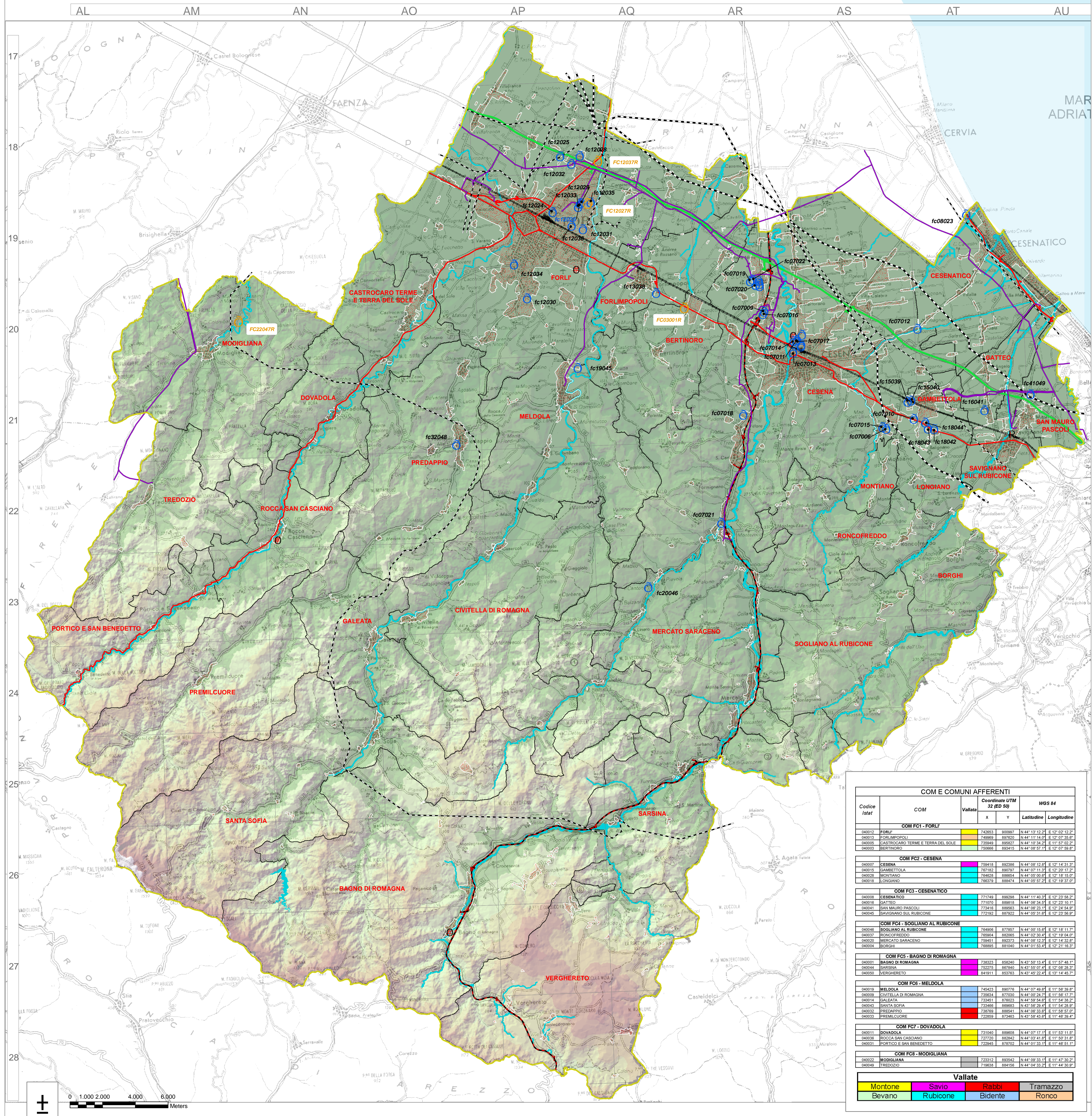
Piano di Emergenza Provinciale di Protezione Civile

CARTA DEL MODELLO DI INREVENTO RISCHIO INDUSTRIALE



TAV. PROV. FC
 Livello provinciale - scala 1:100.000
PROVINCIA DI FORLÌ-CESENA

Linee guida regionali per la pianificazione di emergenza - D.G. 2466/00 e 1166/04



COM E COMUNI Afferenti					
Codice Istat	COM	Valuta	Coordinate UTM 32 (ED 50)		WGS 84
			X	Y	Latitudine Longitudine
COM FC1 - FORLÌ					
040012	FORLÌ	742953	900987	N 44° 13' 12.2"	E 12° 02' 12.2"
040005	FORLIMPOPOLI	739849	898297	N 44° 11' 34.2"	E 12° 07' 35.0"
040005	CASTROCARO TERME E TERRA DEL SOLE	739849	898297	N 44° 10' 34.2"	E 11° 57' 02.2"
040003	BERTINORO	750688	893415	N 44° 08' 57.1"	E 12° 07' 58.0"
COM FC2 - CESENA					
040007	CESENA	759418	892398	N 44° 08' 12.0"	E 12° 14' 31.3"
040015	SAMBETTOLA	760292	890797	N 44° 07' 11.5"	E 12° 20' 17.2"
040028	MONTIANO	764628	886854	N 44° 05' 00.0"	E 12° 18' 15.0"
040018	LONGIANO	768379	888474	N 44° 02' 57.2"	E 12° 19' 37.0"
COM FC3 - CESENATICO					
040008	CESENATICO	771749	892299	N 44° 11' 40.5"	E 12° 23' 58.2"
040016	SAN MAURO PASCOLI	770770	898918	N 44° 08' 34.0"	E 12° 23' 10.1"
040041	SAN MAURO PASCOLI	773416	898563	N 44° 08' 28.1"	E 12° 24' 54.0"
040045	SAVIGNANO SUL RUBICONE	772162	887922	N 44° 02' 31.6"	E 12° 23' 56.0"
COM FC4 - SOGLIANO AL RUBICONE					
040046	SOGLIANO AL RUBICONE	764908	877207	N 44° 00' 15.0"	E 12° 18' 11.1"
040037	RONCOFREDDO	769504	890295	N 44° 02' 34.0"	E 12° 19' 04.0"
040020	MERCATO SARACENÒ	768451	892373	N 44° 08' 32.3"	E 12° 14' 33.0"
040004	BORGHI	768895	891040	N 44° 01' 51.4"	E 12° 21' 16.3"
COM FC5 - BAGNO DI ROMAGNA					
040001	BAGNO DI ROMAGNA	738203	892020	N 43° 50' 15.4"	E 11° 57' 48.1"
040034	SARSINA	732273	897840	N 43° 50' 41.8"	E 12° 08' 28.2"
040050	VERGHERETO	841911	852793	N 43° 42' 22.4"	E 12° 14' 45.2"
COM FC6 - MELDOLA					
040019	MELDOLA	745423	890776	N 44° 07' 49.0"	E 11° 59' 39.0"
040059	CIVITELLA DI ROMAGNA	735614	877030	N 44° 02' 24.1"	E 11° 58' 17.0"
040014	GALEATA	734541	879023	N 44° 02' 34.0"	E 11° 54' 39.0"
040043	SANTA SOFIA	733486	869883	N 43° 58' 29.4"	E 11° 54' 28.0"
040032	PREDAPPIO	730789	869541	N 43° 08' 26.0"	E 11° 58' 57.0"
040033	PREMILCUORE	722951	873403	N 43° 58' 43.0"	E 11° 46' 39.0"
COM FC7 - DOVADOLA					
040011	DOVADOLA	731940	888998	N 44° 07' 17.1"	E 11° 53' 11.5"
040038	ROCCA SAN CASCIANO	727270	882842	N 44° 02' 41.8"	E 11° 50' 31.0"
040031	PORTICO E SAN BENEDETTO	722945	878702	N 44° 01' 33.1"	E 11° 49' 51.1"
COM FC8 - MODIGLIANA					
040022	MODIGLIANA	723312	893540	N 44° 02' 33.1"	E 11° 47' 30.2"
040049	TREDOZIO	719838	884156	N 44° 04' 32.2"	E 11° 44' 30.0"
Vallate					
Montone	Savio	Rabbi	Tramazzo		
Bevano	Rubicone	Bidente	Ronco		