



CITTÀ DI SOGLIANO AL RUBICONE

Provincia di Forlì – Cesena

Piazza della Repubblica n. 35 - 47030 Sogliano al Rubicone (FC)

Tel. 0541.817311 – Fax 0541.948866
Area Servizi Amministrativi e Demografici

segreteria@comune.sogliano.fc.it

RASSEGNA STAMPA
Dal 10 al 16 Aprile 2023

Valle Rubicone

SOGLIANO

Possibilità per nuove imprese

La proposta del Comune di Sogliano: «Hai un'idea imprenditoriale ma non sai da che parte iniziare? - viene chiesto - Puoi partire da Sogliano al Rubicone». In sostanza il Comune apre le sue porte e predispone spazi, contributi, un percorso di formazione gratuito per aiutare a realizzarli. Grazie al progetto Open Doors di Appennino Hub, il Comune di Sogliano intende attivare cooperative di comunità, startup e imprese che sappiano cogliere i bisogni della comunità per tradurli in progetti di valorizzazione del ricco patrimonio naturalistico, enogastronomico, culturale. Oggi alle 18 in piazza Matteotti la presentazione itinerante.

Saviniano

Valle del Rubicone

Sogliano

Porte aperte in piazza alle nuove imprese

Al via il percorso di attivazione imprenditoriale «Open Doors: Nuove imprese abitanti. Percorso per neo-imprenditori che rigenerano territori», promosso dal Comune di Sogliano al Rubicone in collaborazione con l'Associazione Figli del Mondo e l'iniziativa Appennino l'Hub. L'obiettivo principale di Open Doors è l'animazione imprenditoriale, cioè l'attrazione di idee e progetti in grado di rigenerare il tessuto economico di Sogliano al Rubicone. Il Comune infatti sta rimodulando una serie di misure per incentivare e sostenere neo-imprenditori (agevolazioni fiscali e contributi a fondo perduto), di qualsiasi età, che vogliono insediarsi nel territorio sviluppando forme di economia

sociale. Cooperative di comunità, startup a vocazione sociale, che sappiano cogliere i bisogni e gli asset della comunità di Sogliano al Rubicone per tradurli in progetti di valorizzazione del ricco patrimonio naturalistico e paesaggistico, enogastronomico, culturale. Ma anche nuovi abitanti, possibili ritornanti che vogliono rigenerare, insieme alle associazioni locali, spazi, botteghe, competenze e tradizioni uniche al mondo, come la stazionatura del formaggio nelle tipiche «fosse», negozi di prossimità, l'antico forno del centro storico, che sarà oggetto di un intervento puntuale e specifico, per fare alcuni esempi. Il percorso sarà accompagnato dall'APS Figli del Mondo, che grazie



L'appuntamento in piazza Matteotti è per oggi pomeriggio alle 18: si cercano idee e progetti per rigenerare l'economia di Sogliano

all'iniziativa Appennino l'Hub promuove nuove forme di economia sociale: le imprese abitanti, cioè imprese che rispondono alle domande locali con nuove idee e processi, in grado di rigenerare i territori, di cucire tradizioni e innovazioni. **Il primo** appuntamento itinerante, aperto a tutti, è per oggi alle 18 in Piazza Matteotti, nel cuore di Sogliano al Rubicone. Insieme

me alla sindaca Tania Bocchini e alla Giunta, la Consulta dei Giovani, le associazioni locali, gli ospiti saranno accolti «sulla soglia» da artigiani e cittadini, aprendo le porte su eventuali scenari e opportunità nel settore culturale, ambientale e sociale, raccontando le loro storie e i loro desideri.

e.p.

© RIPRODUZIONE RISERVATA

SOGLIANO

Dal forno alla scuola

Come recuperare edifici

In una cinquantina alla passeggiata in centro per il progetto. L'obiettivo è riaprire spazi chiusi da utilizzare come servizi

SOGLIANO

ALBERTO MERENDI

Spazi per la collettività da riattivare. Giovedì pomeriggio oltre 50 persone hanno partecipato alla passeggiata in centro per valutare insieme gli spazi da rianimare. Si tratta di negozi sfitti, tra cui anche il forno che si trovava in locali appartenenti al Comune di Sogliano e improvvisamente nei giorni scorsi è stato lasciato sfitto dai gestori. Poi c'è l'ex scuola elementare sulla piazza principale e altri spazi che potrebbero rianimarsi. L'Amministrazione comunale e la sindaca hanno deciso un processo partecipativo per conoscere dai cittadini che tipo di attese ci sono e che tipo di decisioni si aspettano. «Siamo partiti da piazza Matteotti - conferma la sindaca Tania Bocchini - con un numeroso gruppo di partecipanti e abbiamo percorso le vie del centro storico soffermandoci in alcuni punti di interesse per la rigenerazione del tessuto commerciale. Intanto abbiamo illustrato le prossime tappe del percorso insieme ad Andrea



La passeggiata in centro

Zanzini, direttore di Appennino hub, una realtà che comprende professionisti nell'incubazione e nell'avvio d'impresa, esperti di sviluppo turistico e commerciale, esperti in progettazione per la ricerca e la partecipazione a bandi locali, nazionali ed europei e il reperimento di finanziamenti pubblici e privati. L'obiettivo è vedere di riaprire spazi chiusi, come l'ex forno e l'ex scuola, che possano ospitare servizi essenziali al nostro turismo e alla nostra vita quotidiana, pensando a un nuovo utilizzo per le strutture non attive e

creare nuovi posti di lavoro». Era presente anche Stefano Benaglia, presidente della Cooperativa di Comunità Pixel di Rimini: «Ci ha raccontato un caso di successo - conclude la sindaca - che ha saputo rilanciare in modo sostenibile le attività economiche nella zona nord di Rimini, riqualificando spazi commerciali in disuso, come un paio di negozi e un albergo, creando nuova occupazione e nuove economie. Sogliano ha enormi potenzialità e c'è una comunità pronta a coglierle».

Valle del Rubicone

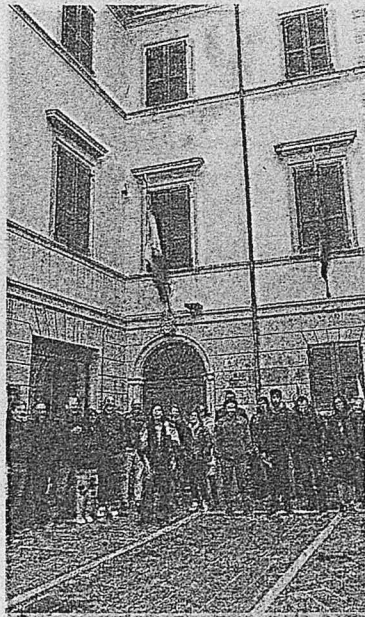
Riscoprire i vecchi borghi col percorso 'Open Doors'

Presentata l'iniziativa che ha lo scopo di rigenerare il tessuto economico non solo del centro storico, ma anche dei vari borghi delle 14 frazioni

SOGLIANO
di Ermanno Pasolini

Andare alla riscoperta dei vecchi borghi, rigenerarli e rilanciarli anche dal punto di vista turistico. E' stato presentato a Sogliano al Rubicone davanti a 50 persone circa, il percorso di attivazione imprenditoriale 'Open Doors: Nuove imprese abitanti. Percorso per neo-imprenditori che rigenerano territori', promosso dal Comune di Sogliano con l'associazione 'Figli del Mondo' e l'iniziativa Appenninol' Hub. Obiettivo principale di 'Open Doors' sono i centri storici con una nuova e moderna animazione imprenditoriale, idee e progetti in grado di rigenerare il tessuto economico di Sogliano non solo del suo centro storico, ma anche dei vari borghi delle 14 frazioni.

Dice la sindaca Tania Bocchini: «Il nostro Comune sta rimodulando una serie di misure per incentivare e sostenere neo-imprenditori di qualsiasi età con agevolazioni fiscali e contributi a fondo perduto che vogliono insediarsi nel territorio sviluppando forme di economia sociale. Il primo obiettivo è vedere riaprire le vetrine di alcuni negozi del centro storico con un focus sul forno che ha chiuso qualche tempo fa. Sogliano ha bisogno di nuove energie imprenditoria-



La riunione per il rilancio dei borghi

li che investano sui servizi collegati al turismo che sul nostro territorio è già in crescita. Servono altre strutture ricettive, servizi legati al turismo dei camminatori in quanto abbiamo una rete di sentieri invidiabili. Vogliamo rendere il nostro territorio attrattivo e attrezzato per accogliere abitanti permanenti e temporanei. Per questo abbiamo attivato una collaborazione con due importanti realtà che hanno esperienza nel settore della riqualificazione e del rilancio dei borghi».

Il percorso sarà accompagnato

dall'associazione 'Figli del Mondo', che grazie all'iniziativa Appenninol'Hub promuove nuove forme di economia sociale: le imprese abitanti, cioè imprese che rispondono alle domande locali con nuove idee e processi, in grado di rigenerare i territori, di cucire tradizioni e innovazioni.

Spiega Andrea Zanzini coordinatore di Appenninol'Hub: «Per prima cosa incontriamo gli abitanti, gli imprenditori e coloro che aspirano a conciliare lo sviluppo di piccole economie con una migliore qualità di vita. Poi con gli interessati cominciamo un percorso guidato per fare nascere nuove imprese e rendere più solide quelle già esistenti per realizzare i propri sogni e i propri obiettivi nel territorio dove vivono. La nostra è una sfida ma quello che ci proponiamo non è irraggiungibile. Per tutti coloro che abitano a Sogliano ma anche per chi vuole scoprire le opportunità che questo paese offre, l'appuntamento è per la sera dell'11 maggio. Chi vuole maggiori informazioni visiti il sito www.appenninohub.it».

LA SINDACA BOCCHINI

«La città ha bisogno di nuove energie imprenditoriali che investano sui servizi collegati al turismo»