



CITTÀ DI SOGLIANO AL RUBICONE

Provincia di Forlì – Cesena

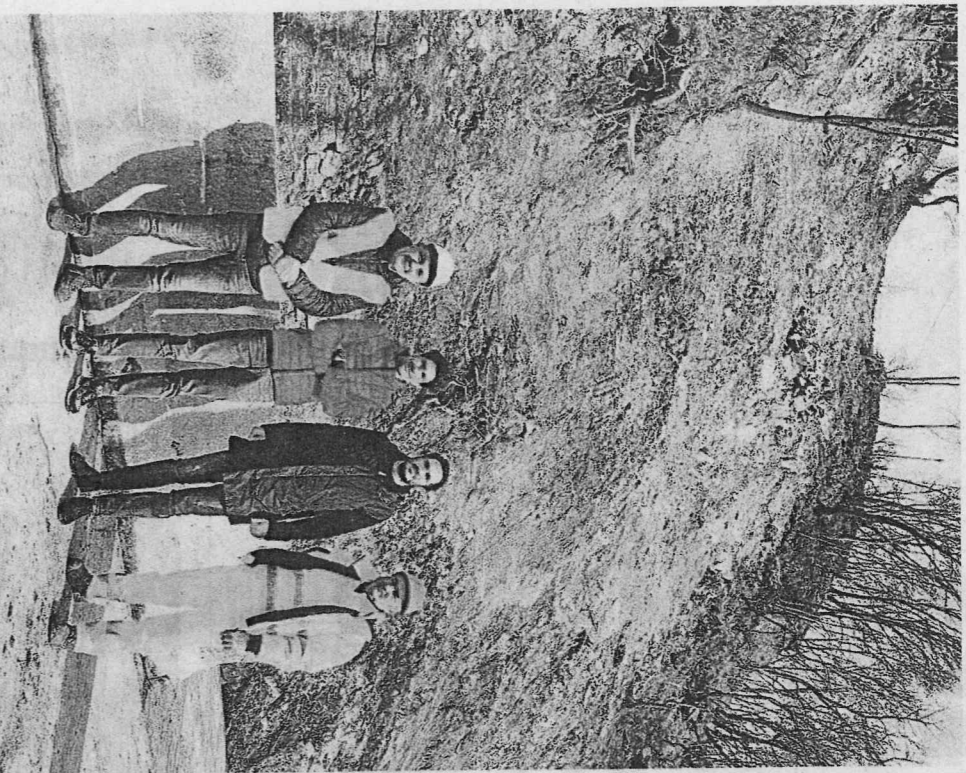
Piazza della Repubblica n. 35 - 47030 Sogliano al Rubicone (FC)

Tel. 0541.817311 – Fax 0541.948866
Area Servizi Amministrativi e Demografici

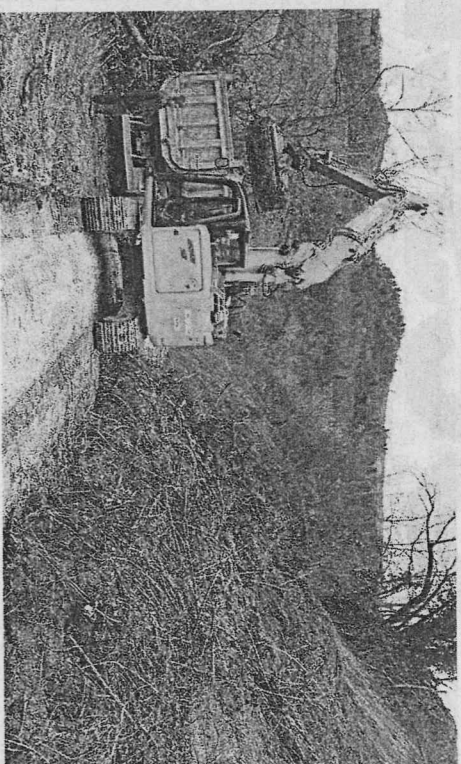
segreteria@comune.sogliano.fc.it

RASSEGNA STAMPA
Dal 13 al 19 Marzo 2023

LA MAPPA DEL DISSESTO Cesena



A sinistra il presidente della Provincia Enzo Lattuca e il sindaco di Bagno Marco Baccini sulla Sp138 che nella tarda mattinata di oggi riaprirà al traffico a senso unico alternato. In alto i lavori a una frana al Barbotto nel territorio di Sogliano al Rubicone, sotto la strada crollata a Campiano nel comune di Sarsina



Le strade di provincia? Una frana Ma oggi riapre la Sp 138 a Bagno

Il maltempo di gennaio e febbraio ha lasciato un conto pesante: decine gli smottamenti tra Savio e Rubicone

di Luca Ravaglia

A oltre un mese di distanza dall'ondata di maltempo che tra fine gennaio e inizio febbraio ha portato abbondanti nevicate - e seri disagi alla vitalità in particolare tra i monti della vallata del Savio e del Rubicone - sul tavolo restano ancora diverse criticità da risolvere, alle quali si sono aggiunti ulteriori problemi sorti nel mese di marzo. Abbiamo voluto approntare una sorta di mappa per delineare il quadro attuale.

Bagno di Romagna. Una nota della Provincia diffusa ieri ha tracciato gli ultimi aggiornamenti. Oggi alle 12.30 è attesa la riapertura di una corsia a senso unico alternato della strada provinciale 138, che è chiusa al traffico dallo scorso 2 marzo. Il tratto in questione è compreso tra Bagno di Romagna e San Piero in Bagno. La viabilità era stata in prima battuta completamente interrotta, per poi essere aperta solo in relazione al varco

ciclopodonale con orari precisi: al mattino fino alle 13.45 e al pomeriggio dalle 18. La messa in sicurezza della strada procederà con la posa di una rete metallica ancorata da funi di acciaio che eviterà eventuali ulteriori distacchi di materiale roccioso e detriti sulla strada. Nel frattempo domenica la strada dei Mandrioli Sp142 al confine con la Toscana è stata anch'essa interrotta da una grossa frana a circa un chilometro dal passo. Sono in corso accertamenti per valutare l'entità del dissesto e nel frattempo il traffico diretto verso i Mandrioli è deviato sull'E45 con uscita a Pieve Santo Stefano.

Sarsina. A fare il punto è il sindaco Enrico Cangini: «Dopo le forti nevicate abbiamo registrato tre principali criticità. In località Casetta di Campagna una frana ha chiuso una delle due strade di collegamento con l'abitato: siamo già riusciti a ricovere dalla Regione lo stanziamento di 140.000 euro che serviranno per un primo stralcio dell'intervento, volto a ripristina-

re quanto meno il senso unico alternato. Era invece potenzialmente più critica l'interruzione tra Ranchio e Linaro, che siamo riusciti a risolvere in due giorni, evitando al traffico la lunga deviazione da Sarsina. L'ultima zona riguarda Campiello, dove la terra ha ceduto verso valle: in quel caso abbiamo effettuato un intervento sul lato monte creando una sorta di provvisoria bretella in grado di garantire la circolazione».

Sogliano. La situazione è monitorata dalla sindaca Tania Bocchini: «Nel nostro territorio si sono contati una ventina di smottamenti su strade comunali e almeno altri tre significativi in tratti di competenza provinciale. Stiamo lavorando su più fronti,

SENSO UNICO ALTERNATO
La circolazione tra Bagno e San Piero era interrotta da giovedì 2 marzo
Accertamenti al passo dei Mandrioli

intervenendo direttamente coi nostri operatori, affidando lavori a ditte esterne e relazionandoci con la Provincia per gli interventi nei tratti di sua competenza. Il tempo stringe: la primavera sta arrivando e con lei i primi ciclisti che come d'abitudine affollano i nostri territori e che meritano di poter pedalare - e divertirsi - in sicurezza».

Verghereto. Il Comune più alto è quello nel quale si sono registrati minori problemi: «Abbiamo dovuto fare i conti con frane significative negli scorsi anni - ripioggia il sindaco Enrico Salvi - che fortunatamente ora sembrano essersi completamente risolte, compresa quella più problematica che ha tenuto in scacco la viabilità tra il nostro territorio e quello di Bagno di Romagna. Riguardo agli ultimi episodi di maltempo invece, la neve caduta è stata tanta e in certe zone tanta ne è ancora rimasta, ma fortunatamente abbiamo registrato solo qualche smottamento che non ha causato serie ripercussioni sulla rete viaria».

© RIPRODUZIONE RISERVATA

Hanno detto

SITUAZIONE DIFFICILE



Tania Bocchini sindaco di Sogliano

«Nel nostro territorio si sono contati una ventina di smottamenti su strade comunali e almeno altri tre su quelle provinciali»

AIUTO CONCRETO



Enrico Cangini sindaco di Sarsina

«Per Casetta di Campagna abbiamo ricevuto dalla Regione lo stanziamento di 140.000 euro che serviranno per un primo stralcio dell'intervento»

SOTTO LA NEVE



Enrico Salvi sindaco di Verghereto

«Fortunatamente quest'anno abbiamo registrato solo qualche smottamento che non ha causato serie ripercussioni sulla rete viaria»